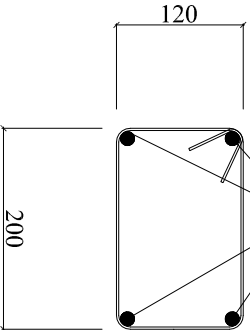


1. Zdivo stávající
2. Systémová podlaha (nášlapná vrstva 18 mm cementový potěr (vyztužený) 40 mm / samonivelační anhydritový potěr separační podlahový pássek (10 mm) separační vrstva 1 mm minerální kročejová izolace 50 mm)
3. Beton s výztužnou sítí Sz 6/100 - 6/100
4. Svařovaná prostorová výztuž stropního tránu
5. Stropní vložka MIAKO 15/62,5 (50) PTH - Porotherm strop 250 mm
6. Stropní trám POT
7. Vápenocementová omítka (sádrokarton)

8 profil R14 dl.5,00m, celkem 16ks
celkem 150kg



9 třmínek profil E6 dl.0,85m
po vzdálenostech 0,25m
CELKEM 80KS, hmotnost celkem 20kg

V1 železobetonový věnec beton C25/30 dl.5,00m

Zod.projektant	Vypracoval	Kreslil	Ing.Pavel Fridrich T.G.Masaryka 1101 Frýdek - Místek
Ing.Fridrich Pavel	Ing.Fridrich Pavel		
Místo stavby:	SKALICE U FRÝDKU		
Investor:	STATUTÁRNÍ MĚSTO FRÝDEK-MÍSTEK RADNIČNÍ 1148, FRÝDEK-MÍSTEK		
Obsah výkresu:	DETAIL ULOŽENÍ STROPU		
Název akce:	OBNOVA KD PO POŽÁRU		
Číslo výkresu			D1.1 - 06